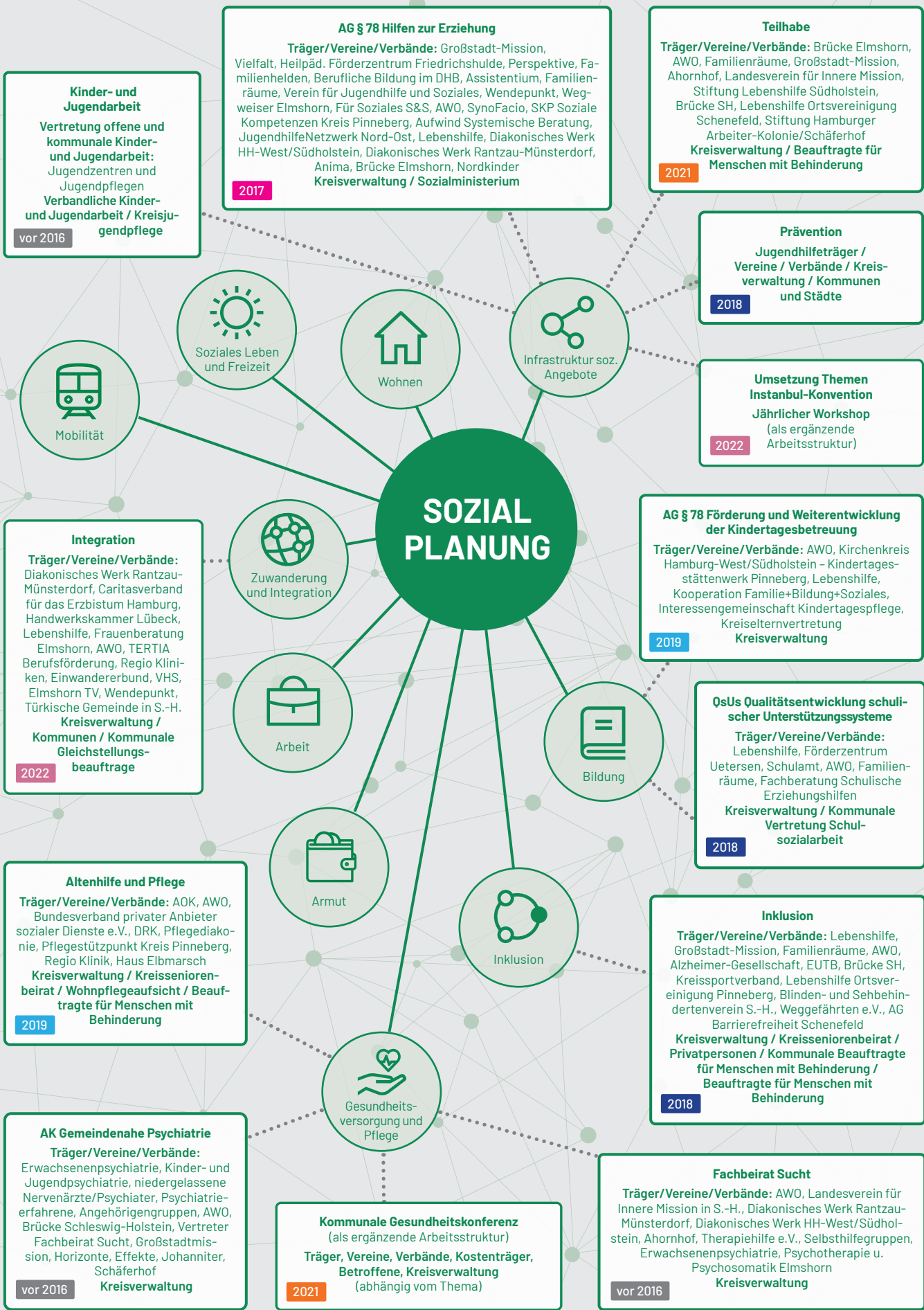


# Netzwerk Sozialplanung



**Kinder- und Jugendarbeit**  
 Vertretung offene und kommunale Kinder- und Jugendarbeit:  
 Jugendzentren und Jugendpflegen  
 Verbandliche Kinder- und Jugendarbeit / Kreisjugendpflege  
 vor 2016

**AG § 78 Hilfen zur Erziehung**  
 Träger/Vereine/Verbände: Großstadt-Mission, Vielfalt, Heilpäd. Förderzentrum Friedrichshulde, Perspektive, Familienhelden, Berufliche Bildung im DHB, Assistentium, Familienräume, Verein für Jugendhilfe und Soziales, Wendepunkt, Wegweiser Elmshorn, Für Soziales S&S, AWO, SynoFacio, SKP Soziale Kompetenzen Kreis Pinneberg, Aufwind Systemische Beratung, JugendhilfeNetzwerk Nord-Ost, Lebenshilfe, Diakonisches Werk HH-West/Südholstein, Diakonisches Werk Rantau-Münsterdorf, Anima, Brücke Elmshorn, Nordkinder  
 Kreisverwaltung / Sozialministerium  
 2017

**Teilhabe**  
 Träger/Vereine/Verbände: Brücke Elmshorn, AWO, Familienräume, Großstadt-Mission, Ahornhof, Landesverein für Innere Mission, Stiftung Lebenshilfe Südholstein, Brücke SH, Lebenshilfe Ortsvereinigung Schenefeld, Stiftung Hamburger Arbeiter-Kolonie/Schäferhof  
 Kreisverwaltung / Beauftragte für Menschen mit Behinderung  
 2021

**Prävention**  
 Jugendhilfeträger / Vereine / Verbände / Kreisverwaltung / Kommunen und Städte  
 2018

**Umsetzung Themen Istanbul-Konvention**  
 Jährlicher Workshop (als ergänzende Arbeitsstruktur)  
 2022

**AG § 78 Förderung und Weiterentwicklung der Kindertagesbetreuung**  
 Träger/Vereine/Verbände: AWO, Kirchenkreis Hamburg-West/Südholstein - Kindertagesstättenwerk Pinneberg, Lebenshilfe, Kooperation Familie+Bildung+Soziales, Interessengemeinschaft Kindertagespflege, Kreiselternvertretung  
 Kreisverwaltung  
 2019

**Integration**  
 Träger/Vereine/Verbände: Diakonisches Werk Rantau-Münsterdorf, Caritasverband für das Erzbistum Hamburg, Handwerkskammer Lübeck, Lebenshilfe, Frauenberatung Elmshorn, AWO, TERTIA Berufsförderung, Regio Kliniken, Einwandererbund, VHS, Elmshorn TV, Wendepunkt, Türkische Gemeinde in S.-H.  
 Kreisverwaltung / Kommunen / Kommunale Gleichstellungsbeauftragte  
 2022

**QsUs Qualitätsentwicklung schulischer Unterstützungssysteme**  
 Träger/Vereine/Verbände: Lebenshilfe, Förderzentrum Uetersen, Schulamt, AWO, Familienräume, Fachberatung Schulische Erziehungshilfen  
 Kreisverwaltung / Kommunale Vertretung Schulsozialarbeit  
 2018

**Altenhilfe und Pflege**  
 Träger/Vereine/Verbände: AOK, AWO, Bundesverband privater Anbieter sozialer Dienste e.V., DRK, Pflegediakonie, Pflegestützpunkt Kreis Pinneberg, Regio Klinik, Haus Elbmarsch  
 Kreisverwaltung / Kreissenorenbeirat / Wohnpflegeaufsicht / Beauftragte für Menschen mit Behinderung  
 2019

**Inklusion**  
 Träger/Vereine/Verbände: Lebenshilfe, Großstadt-Mission, Familienräume, AWO, Alzheimer-Gesellschaft, EUTB, Brücke SH, Kreissportverband, Lebenshilfe Ortsvereinigung Pinneberg, Blinden- und Sehbehindertenverein S.-H., Weggefährten e.V., AG Barrierefreiheit Schenefeld  
 Kreisverwaltung / Kreissenorenbeirat / Privatpersonen / Kommunale Beauftragte für Menschen mit Behinderung / Beauftragte für Menschen mit Behinderung  
 2018

**AK Gemeindefnahe Psychiatrie**  
 Träger/Vereine/Verbände: Erwachsenenpsychiatrie, Kinder- und Jugendpsychiatrie, niedergelassene Nervenärzte/Psychiater, Psychiatrie-erfahrene, Angehörigengruppen, AWO, Brücke Schleswig-Holstein, Vertreter Fachbeirat Sucht, Großstadtmission, Horizonte, Effekte, Johanniter, Schäferhof  
 Kreisverwaltung  
 vor 2016

**Kommunale Gesundheitskonferenz**  
 (als ergänzende Arbeitsstruktur)  
 Träger, Vereine, Verbände, Kostenträger, Betroffene, Kreisverwaltung  
 (abhängig vom Thema)  
 2021

**Fachbeirat Sucht**  
 Träger/Vereine/Verbände: AWO, Landesverein für Innere Mission in S.-H., Diakonisches Werk Rantau-Münsterdorf, Diakonisches Werk HH-West/Südholstein, Ahornhof, Therapiehilfe e.V., Selbsthilfegruppen, Erwachsenenpsychiatrie, Psychotherapie u. Psychosomatik Elmshorn  
 Kreisverwaltung  
 vor 2016